

## Rack-Mount Control Panels

19-inch rack-mount panels in 1HU and 3HU layouts

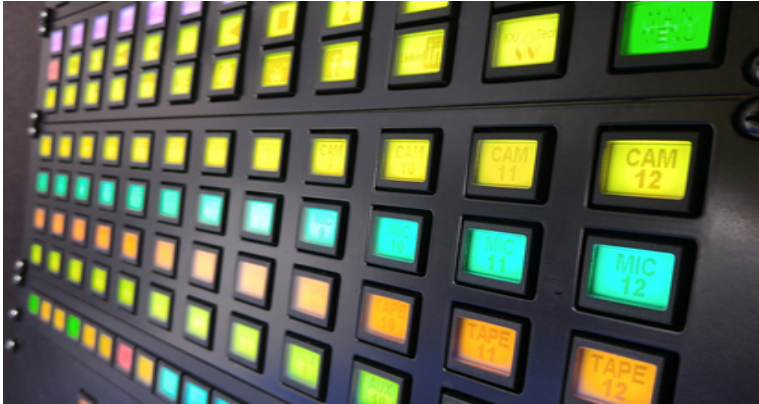
# CP12 Serie

## 19-Zoll Einbaugeräte mit Sx6432-Schaltern und RS232- und USB- Schnittstellen (Ethernet optional)

# INHALTSVERZEICHNIS

<b>Allgemeine Beschreibung</b> .....	<b>3</b>
CP1201 mit 12 SB6432 im 1HE-Rahmen.....	3
CP1202 mit 24 SB6432 im 2-HE-Rahmen.....	3
CP1203 mit 36 SB6432 im 2-HE-Rahmen.....	3
CP1204 mit 48 SB6432 im 3-HE-Rahmen.....	3
<b>CP12 Serie</b> .....	<b>4</b>
Tastenmatrix.....	4
CC0064.....	4
Tastenauswahltabellen.....	4
Kontrollerplatine.....	5
Serielle Verbindungen.....	5
Option Seriell-zu-Ethernet.....	5
Strom.....	5
<b>Notizen</b> .....	<b>6</b>
Copyright-Hinweis.....	6
Technische Mitteilung.....	6
Gewährleistungsausschluss.....	6
Hinweis zur deutschen Version.....	7
<b>Bestellinformationen</b> .....	<b>8</b>
<b>Änderungshistorie</b> .....	<b>8</b>

# ALLGEMEINE BESCHREIBUNG



Bei der CP12-Serie handelt es sich um eine Reihe kundenspezifischer Bedienfelder mit 19-Zoll-Rackmount-Frontplatten, die Sx6432-Tasten und CC0064-Controller mit RS232- und USB2.0-Schnittstellen integrieren. Eine Seriell-zu-Ethernet Schnittstelle ist als Option erhältlich.

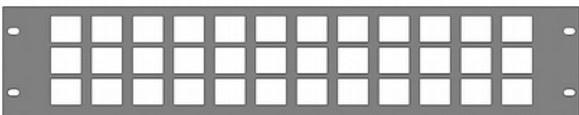
## CP1201 mit 12 SB6432 im 1HE-Rahmen



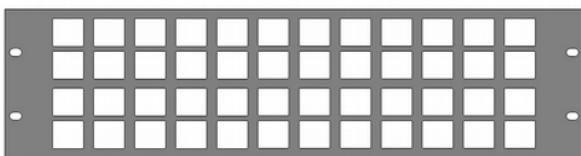
## CP1202 mit 24 SB6432 im 2-HE-Rahmen



## CP1203 mit 36 SB6432 im 2-HE-Rahmen



## CP1204 mit 48 SB6432 im 3-HE-Rahmen



# CP12 SERIE

## Tastenmatrix

Frontplatte aus Aluminium. Abstandshalter für Matrix- und Steuerplatine auf der Rückseite.  
Montagezugang von hinten.

Tastenmatrix bestehend aus 1-4 Reihen mit je 12 Sx6432-Tasten

Aluminiumgehäuse auf der Rückseite mit Aussparungen für RS-232- und USB 2.0-Anschluss  
(Ethernet optional) und Stromanschluss.

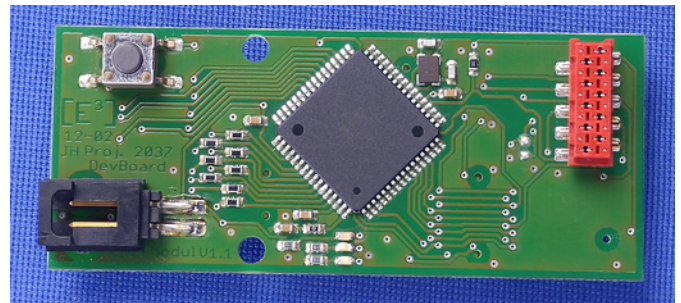
## CC0064

Controller-Board für bis zu 64 Sx6432-Tasten

RS-232 und USB2.0 Schnittstelle mit Heartbeat  
und Tastenstatus (Drücken/Freigeben)

On-board Speicher für Bitmaps und Farben

Stromversorgungsanschluss



## Tastenauswahltabellen

1	2	3	4	5	6	7	8	9	10	11	12
---	---	---	---	---	---	---	---	---	----	----	----

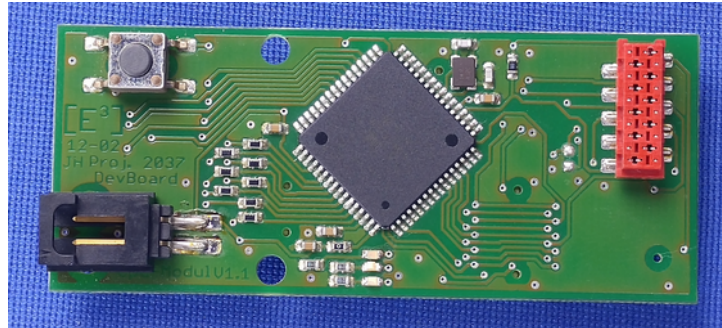
1	2	3	4	5	6	7	8	9	10	11	12
13	14	15	16	17	18	19	20	21	22	23	24

1	2	3	4	5	6	7	8	9	10	11	12
13	14	15	16	17	18	19	20	21	22	23	24
25	26	27	28	29	30	31	32	33	34	35	36

1	2	3	4	5	6	7	8	9	10	11	12
13	14	15	16	17	18	19	20	21	22	23	24
25	26	27	28	29	30	31	32	33	34	35	36
37	38	39	40	41	42	43	44	45	46	47	48

# Kontrollerplatine

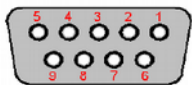
Die Panels der CP12-Serie werden über RS-232- oder USB 2.0-Schnittstellen über die integrierte CC0064-Kontrollerplatine mit dem externen Steuerungssystem verbunden. Einzelheiten zu den Schnittstellen und zum Befehlssatz finden Sie im Handbuch CC0064-SU.



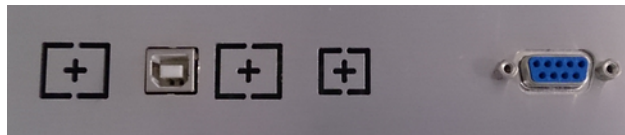
## Serielle Verbindungen

RS232 9-polige Buchse. Es werden nur RxD, TxD und Masse verwendet. Alle anderen Anschlüsse sind kurzgeschlossen.

Das Datenformat ist 8-Bit, keine Parität, 2 Stopbits.



PIN 2	TXD
PIN 3	RXD
PIN 5	GND



Type B

USB-Anschluss über USB-Typ-B-Stecker.

## Option Seriell-zu-Ethernet

Alle Einbaugeräte der CP12-Serie sind optional mit einem Seriell-zu-Ethernet-Adapter erhältlich

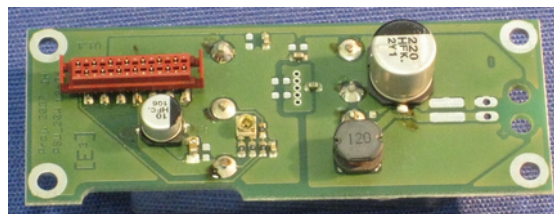
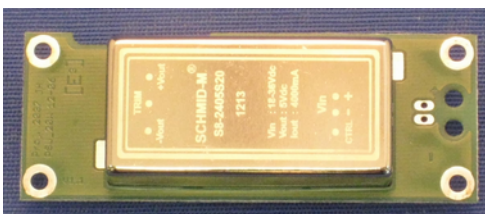
## Strom

Einspeisung über Lumberg SGV30 3-poligen Stecker

Stift 1 NC

Stift 2 GND

Stift 3 VCC





# NOTIZEN

## Copyright-Hinweis

© 2008-2024 Copyright [E<sup>3</sup>] Engstler Elektronik Entwicklung GmbH. Alle Rechte vorbehalten.

[E<sup>3</sup>], The Third Evolution™ und Legacy Mode™ sind Marken von [E<sup>3</sup>]. The Keys to Intelligence™ ist eine Marke von I/O Universal Technologies, Inc. und wird mit Genehmigung verwendet. Alle anderen Marken sind Eigentum der jeweiligen Inhaber.

Kein Teil dieser Veröffentlichung darf ohne die ausdrückliche schriftliche Genehmigung der [E<sup>3</sup>] Engstler Elektronik Entwicklung GmbH kopiert, fotokopiert, reproduziert, übersetzt oder auf ein elektronisches Medium oder eine maschinenlesbare Form reduziert werden.

## Technische Mitteilung

Dieses Datenblatt wendet sich an technisch qualifiziertes und auf dem Gebiet der Elektronik ausgebildetes Personal.

Die Kenntnis der Elektronik und die technisch korrekte Umsetzung des Inhalts dieses Datenblatts sind Voraussetzung für die problemlose Installation, Inbetriebnahme und den sicheren Betrieb des beschriebenen Produkts. Nur qualifiziertes Personal verfügt über das erforderliche Know-how, um die in diesem Datenblatt gemachten Angaben umzusetzen.

Aus Gründen der Übersichtlichkeit wurden nicht alle Details zum Produkt oder zu dessen Implementierung, Installation, Betrieb oder Wartung aufgenommen. Sollten Sie zusätzliche Informationen oder weitere Unterstützung benötigen, wenden Sie sich bitte an Ihren örtlichen [E<sup>3</sup>] Distributor oder an [E<sup>3</sup>] Engstler Elektronik Entwicklung GmbH unter [techsupport@e3-keys.com](mailto:techsupport@e3-keys.com). Sie können auch unsere Website unter [www.e3-keys.com](http://www.e3-keys.com) besuchen.

## Gewährleistungsausschluss

[Die ENGSTLER ELEKTRONIK ENTWICKLUNG GMBH übernimmt in Bezug auf dieses Datenblatt keine Garantie, weder ausdrücklich noch stillschweigend, und haftet nicht für direkte oder indirekte Schäden. In einigen Staaten ist der Ausschluss von beiläufigen Schäden oder Folgeschäden nicht zulässig, so dass diese Erklärung in solchen Fällen möglicherweise nicht gültig ist.

Dieses Datenblatt wurde mit der gebotenen Sorgfalt erstellt. Da jedoch Irrtümer nicht ausgeschlossen werden können, übernimmt die [E<sup>3</sup>] Engstler Elektronik Entwicklung GmbH keine Gewährleistung und keine rechtliche Verantwortung oder Haftung in irgendeiner Form für fehlerhafte Angaben.

# Hinweis zur deutschen Version

Dieses Dokument wurde mit Hilfe von [www.DeepL.com/Translator](http://www.DeepL.com/Translator) übersetzt. Für den Fall, daß es zwischen dem Originaldokument in Englisch und der deutschen Übersetzung Unterschiede gibt, gilt immer das englische Original als bindend.

# BESTELLINFORMATIONEN

Teil Nummer	Beschreibung
CP1201-SU	19-Zoll-Bedienfeld zur Rackmontage mit 12 Sx6432-Tasten und RS232- und USB-Schnittstellen
CP1201-SUE	19-Zoll-Bedienfeld zur Rackmontage mit 12 Sx6432-Tasten und RS232-, USB- und Ethernet-Schnittstellen
CP1202-SU	19-Zoll-Bedienfeld zur Rackmontage mit 24 Sx6432-Tasten und RS232- und USB-Schnittstellen
CP1202-SUE	19-Zoll-Bedienfeld zur Rackmontage mit 24 Sx6432-Tasten und RS232-, USB- und Ethernet-Schnittstellen
CP1203-SU	19-Zoll-Bedienfeld zur Rackmontage mit 36 Sx6432-Tasten und RS232- und USB-Schnittstellen
CP1203-SUE	19-Zoll-Bedienfeld zur Rackmontage mit 36 Sx6432-Tasten und RS232-, USB- und Ethernet-Schnittstellen
CP1204SU	19-Zoll-Bedienfeld zur Rackmontage mit 48 Sx6432-Tasten und RS232- und USB-Schnittstellen
CP1204-SUE	19-Zoll-Bedienfeld zur Rackmontage mit 48 Sx6432-Tasten und RS232-, USB- und Ethernet-Schnittstellen

## ÄNDERUNGSHISTORIE

Version	Datum	Kommentare
0.1	01.07.08	Erster Entwurf des Dokuments
0.2	05.12.12	Überarbeiteter und aktualisierter Entwurf des Dokuments
0.3	06.12.12	Pinbelegung des Stromanschlusses korrigiert
1.0	19.12.15	Freigabeversion
1.1	01.02.17	Abschnitt über Befehlssätze wurde aufgrund der Aktualisierung der CC0064-SU-Dokumentation entfernt
1.2	10.07.20	Neue Formatierung
2.0	08.06.22	Aktualisierte Freigabeversion
2.1	09.10.24	Neue Firmenanschrift

**[E<sup>3</sup>] Engstler Elektronik Entwicklung GmbH**  
Auweg 27 • 63920 Grossheubach • Germany

[WWW.E3-KEYS.COM](http://WWW.E3-KEYS.COM)