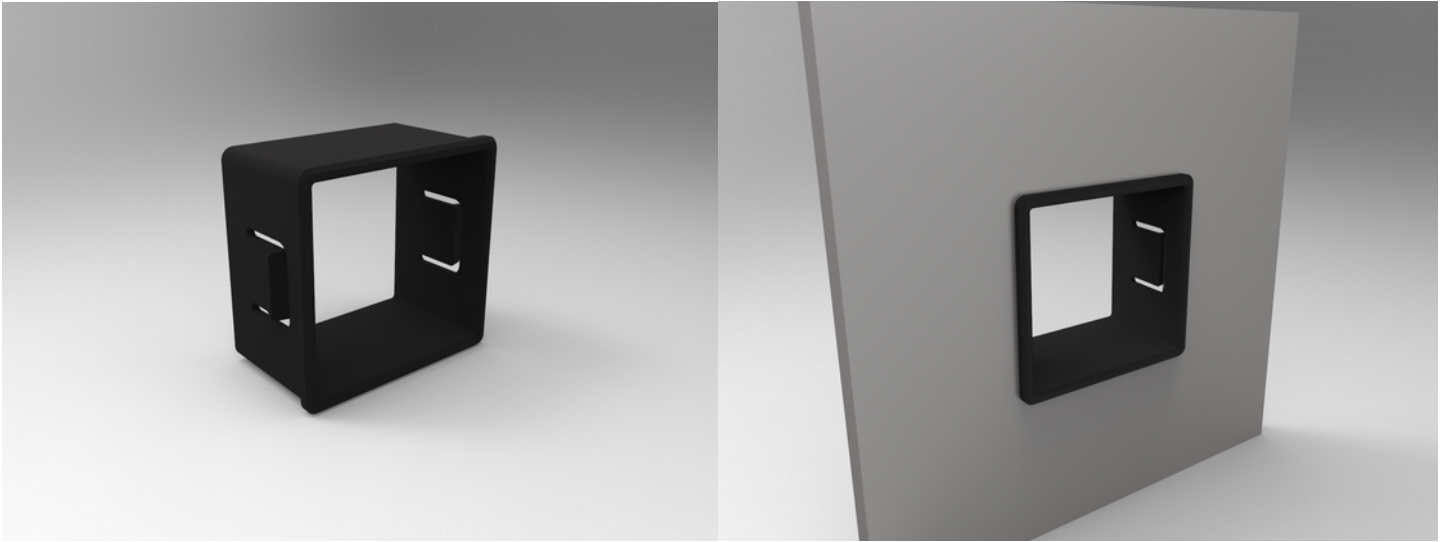


# SF0000 Schalterrahmen für CP-Serie Bedienfelder

# INHALTSVERZEICHNIS

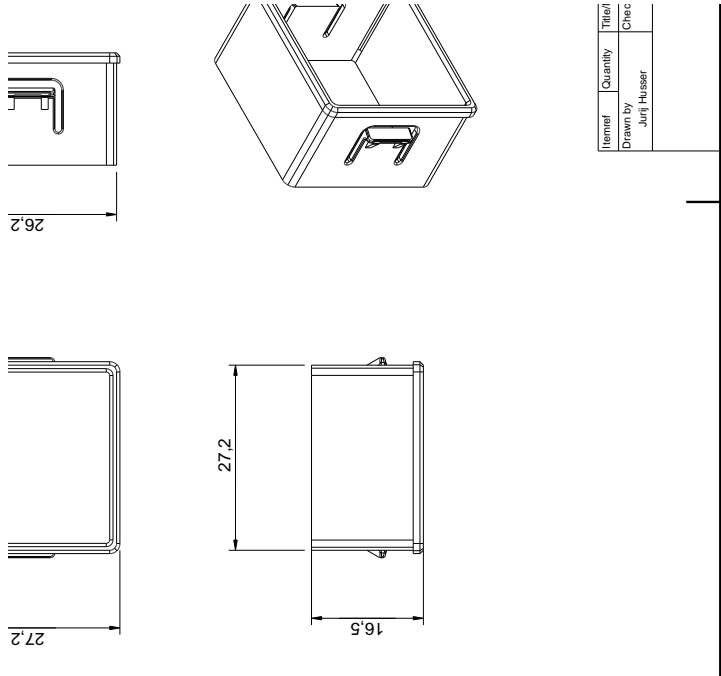
<b>Allgemeine Beschreibung</b> .....	<b>3</b>
<b>Abmessungen</b> .....	<b>3</b>
<b>Ausschnitt</b> .....	<b>4</b>
<b>Installation</b> .....	<b>4</b>
<b>Hinweise</b> .....	<b>5</b>
Copyright Hinweis.....	5
Technische Hinweise.....	5
Gewährleistungsausschluss.....	5
Hinweis zur deutschen Version.....	6
<b>Bestellinformation</b> .....	<b>7</b>
<b>Änderungshistorie</b> .....	<b>7</b>

# ALLGEMEINE BESCHREIBUNG



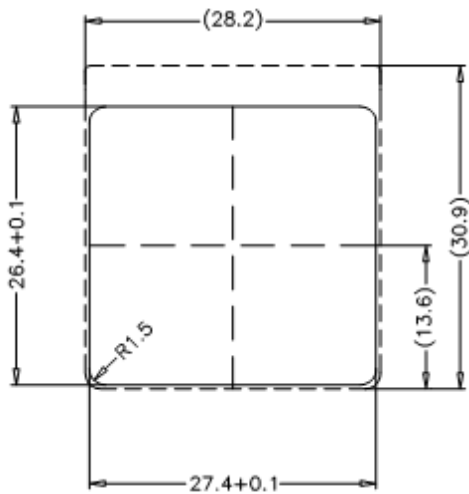
SF0000-Schalterrahmen ermöglichen die Frontplattenmontage einzelner Sxxxxn-Schalter allein oder in Kombination mit SG0000-Schalterschutzvorrichtungen.

# ABMESSUNGEN



# AUSSCHNITT

Panel Cutout



Ausschnittabmessungen (X - Y): 27,4 +0,1 mm x 26,4 +0,1 mm

Dicke des Rahmens: 4,0 -0,05 mm

Montagemethode: Einrastbarer Frontplatteneinsatz  
Einsetzen in Metallrahmen ohne installierte Schalter

# INSTALLATION

Vergewissern Sie sich, dass die seitlichen Verriegelungen einrasten, um den Schalterahmen zu befestigen. Eine unsachgemäße Montage kann die Funktion der Schalter beeinträchtigen.

Um den Schalterahmen zu demontieren, drücken Sie die seitlichen Verriegelungen mit einem Schraubenzieher von hinten ein und entfernen Sie den Schalterahmen, indem Sie ihn nach vorne ziehen.

# HINWEISE

## Copyright Hinweis

© 2020-2024 Copyright [E<sup>3</sup>] Engstler Elektronik Entwicklung GmbH. Alle Rechte vorbehalten.

[E<sup>3</sup>], The Third Evolution™ und Legacy Mode™ sind Warenzeichen von [E<sup>3</sup>]. The Keys to Intelligence™ ist eine Marke von I/O Universal Technologies, Inc. und wird mit Genehmigung verwendet. Alle anderen Marken sind Eigentum der jeweiligen Inhaber.

Kein Teil dieser Veröffentlichung darf ohne die ausdrückliche schriftliche Genehmigung der [E<sup>3</sup>] Engstler Elektronik Entwicklung GmbH kopiert, fotokopiert, reproduziert, übersetzt oder auf ein elektronisches Medium oder eine maschinenlesbare Form reduziert werden.

## Technische Hinweise

Dieses Datenblatt wendet sich an technisch qualifiziertes und auf dem Gebiet der Elektronik ausgebildetes Personal.

Die Kenntnis der Elektronik und die technisch korrekte Umsetzung des Inhalts dieses Datenblatts sind Voraussetzung für die problemlose Installation, Inbetriebnahme und den sicheren Betrieb des beschriebenen Produkts. Nur qualifiziertes Personal verfügt über das erforderliche Know-how, um die in diesem Datenblatt gemachten Angaben umzusetzen.

Aus Gründen der Übersichtlichkeit wurden nicht alle Details über das Produkt oder dessen Implementierung, Installation, Betrieb oder Wartung aufgenommen. Sollten Sie zusätzliche Informationen oder weitere Unterstützung benötigen, wenden Sie sich bitte an Ihren örtlichen [E<sup>3</sup>] Distributor oder an [E<sup>3</sup>] Engstler Elektronik Entwicklung GmbH unter [techsupport@e3-keys.com](mailto:techsupport@e3-keys.com). Sie können auch unsere Website unter [www.e3-keys.com](http://www.e3-keys.com) besuchen.

## Gewährleistungsausschluss

Die [E<sup>3</sup>] ENGSTLER ELEKTRONIK ENTWICKLUNG GMBH übernimmt in Bezug auf dieses Datenblatt keine Garantie, weder ausdrücklich noch stillschweigend, und sie haftet nicht für direkte oder indirekte Schäden. In einigen Staaten ist der Ausschluss von beiläufigen Schäden oder Folgeschäden nicht zulässig, so dass diese Erklärung in solchen Fällen möglicherweise nicht gültig ist.

Dieses Datenblatt wurde mit der gebotenen Sorgfalt erstellt. Da jedoch Fehler nicht ausgeschlossen werden können, übernimmt die [E<sup>3</sup>] Engstler Elektronik Entwicklung GmbH keine Gewährleistung und keine rechtliche Verantwortung oder Haftung in irgendeiner Form für fehlerhafte Angaben in diesem Datenblatt.

# Hinweis zur deutschen Version

Dieses Dokument wurde mit Hilfe von [www.DeepL.com/Translator](http://www.DeepL.com/Translator) übersetzt. Für den Fall, daß es zwischen dem Originaldokument in Englisch und der deutschen Übersetzung Unterschiede gibt, gilt immer das englische Original als bindend.

# BESTELLINFORMATION

Teil Nummer	Beschreibung
SF0000	Schalterrahmen für Sxnnnn-Schalter in CP-Bedienfeldern

# ÄNDERUNGSHISTORIE

Version	Datum	Kommentare
0.1	29.07.20	Erster Entwurf des Dokuments
1.0	09.06.22	Freigabeversion
1.1	22.06.22	Formattierung angepasst
1.2	08.10.24	Neue Firmenanschrift

**[E<sup>3</sup>] Engstler Elektronik Entwicklung GmbH**  
Auweg 27 • 63920 Grossheubach • Germany

[WWW.E3-KEYS.COM](http://WWW.E3-KEYS.COM)